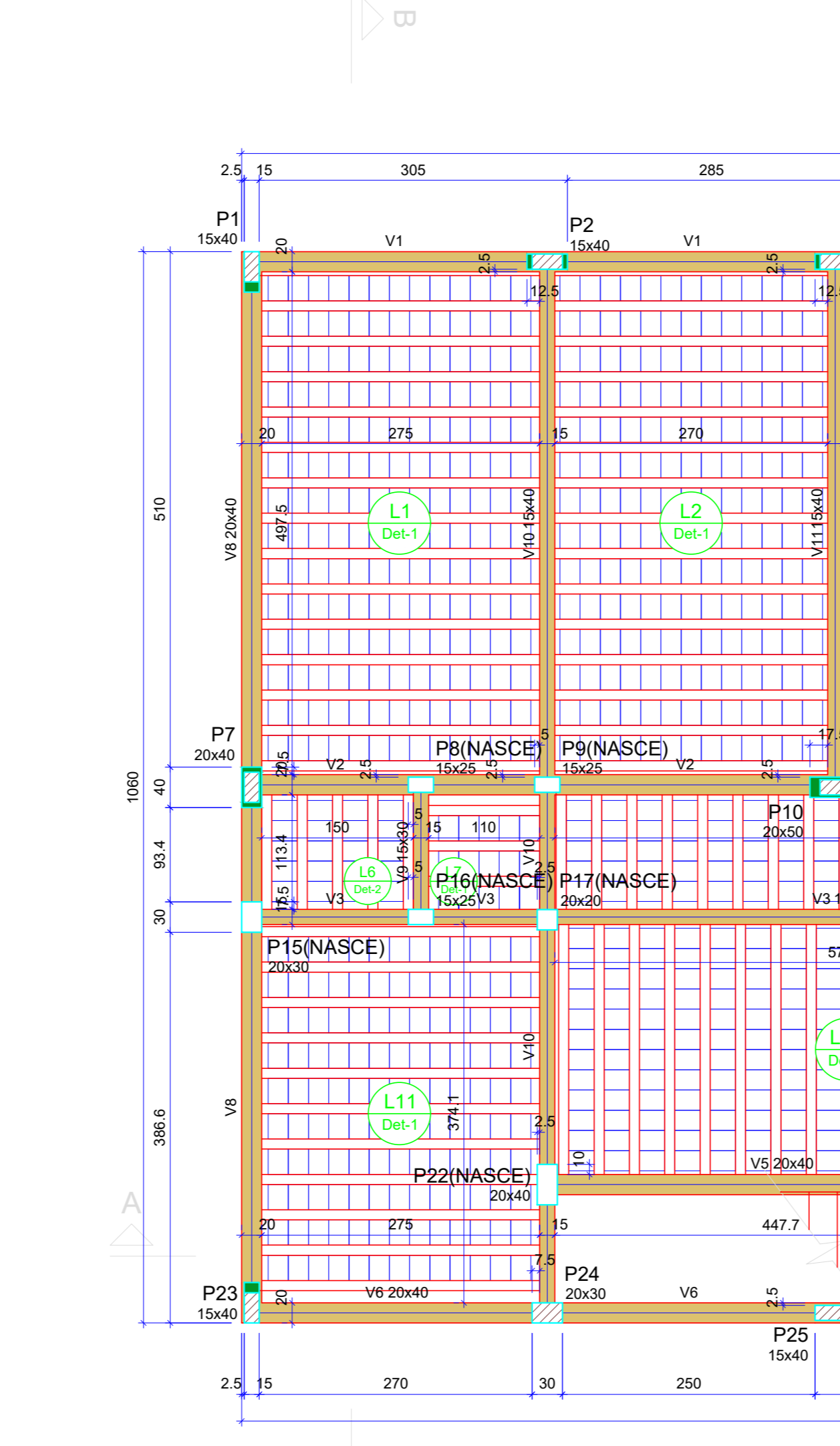
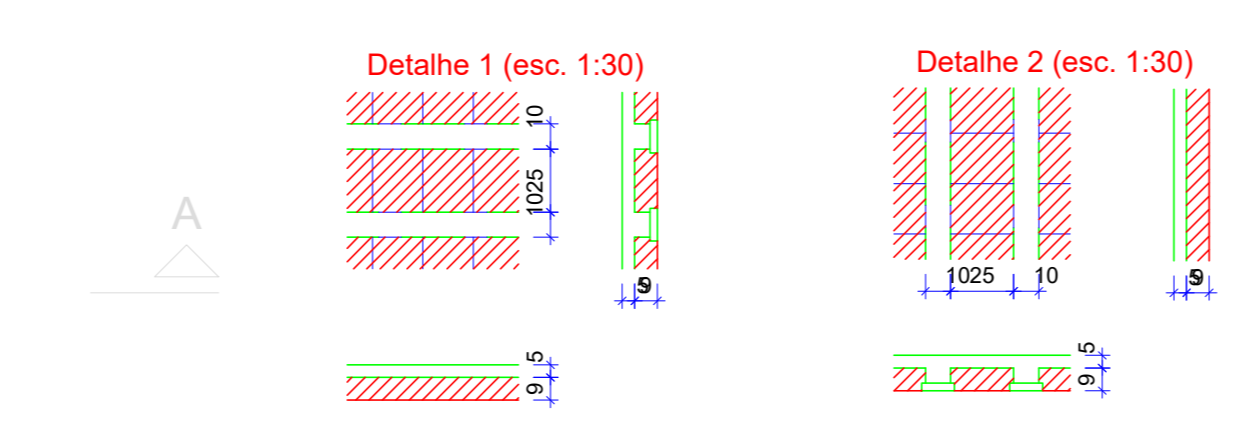


**FORMA DO PAVIMENTO PAV. COBERTURA**  
Escala 1:50

Vigas		Blocos de enchimento									
Nome	Seção	Elevação (cm)	Nível (cm)	Detalhe	Tipo	Nome	Dimensões (cm)	Quantidade			
							No. 1	No. 2	No. 3	No. 4	No. 5
V1	15x40	0	660	1/2	Lajota cerâmica	B8/25/20	8	25	20	1901	
V2	20x20	0	660								
V3	15x40	0	660								
V4	15x30	0	660								
V5	20x40	0	660								
V6	15x40	0	660								
V7	15x40	0	660								
V8	15x40	0	660								
V9	15x40	0	660								
V10	15x40	0	660								
V11	15x40	0	660								
V12	15x40	0	660								
V13	15x40	0	660								
V14	15x40	0	660								
V15	15x40	0	660								
V16	15x40	0	660								

Pilares		Dados		Sobrecarga (kgf/m²)			
Nome	Seção	Altura (cm)	Elevação (cm)	Peso próprio (kgf/m²)	Adicional	Acidental	Localizada
P1	15x30	0	660	305	155	150	-
P2	15x30	0	660	305	155	150	-
P3	15x30	0	660	305	155	150	-
P4	15x30	0	660	305	155	150	-
P5	15x30	0	660	305	155	150	-
P6	20x40	0	660	305	155	150	-
P7	15x30	0	660	305	155	150	-
P8	15x25	0	660	305	155	150	-
P9	15x25	0	660	305	155	150	-
P10	15x30	0	660	305	155	150	-
P11	15x40	0	660	305	155	150	-
P12	20x40	0	660	305	155	150	-
P13	15x40	0	660	305	155	150	-
P14	15x40	0	660	305	155	150	-
P15	20x30	0	660	305	155	150	-
P16	15x25	0	660	305	155	150	-
P17	20x20	0	660	305	155	150	-
P18	20x30	0	660	305	155	150	-
P19	20x30	0	660	305	155	150	-
P20	15x30	0	660	305	155	150	-
P21	15x30	0	660	305	155	150	-
P22	20x40	0	660	305	155	150	-
P23	20x30	0	660	305	155	150	-
P24	20x30	0	660	305	155	150	-
P25	15x25	0	660	305	155	150	-
P26	20x30	0	660	305	155	150	-
P27	20x20	0	660	305	155	150	-
P28	15x30	0	660	305	155	150	-
P29	15x30	0	660	305	155	150	-

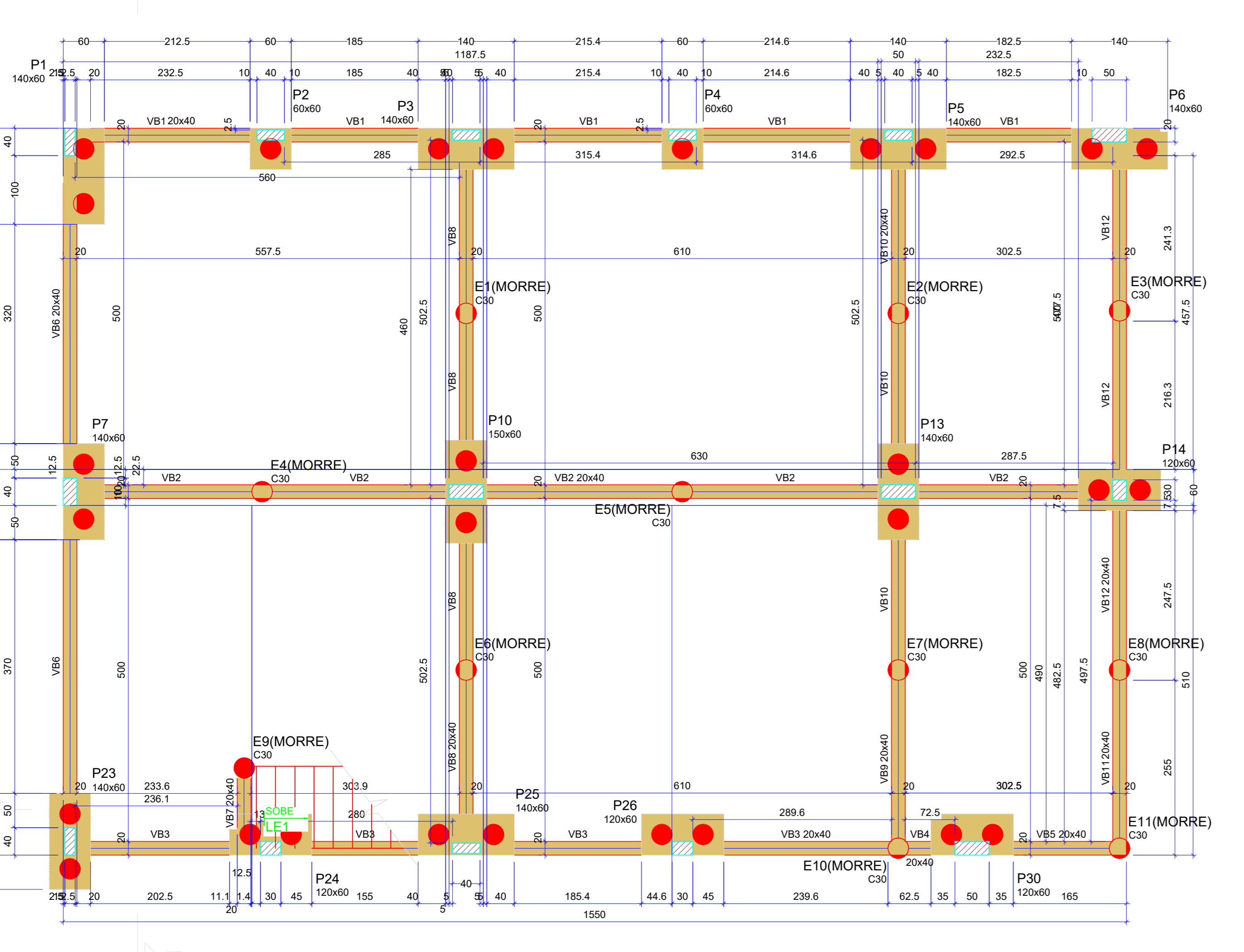
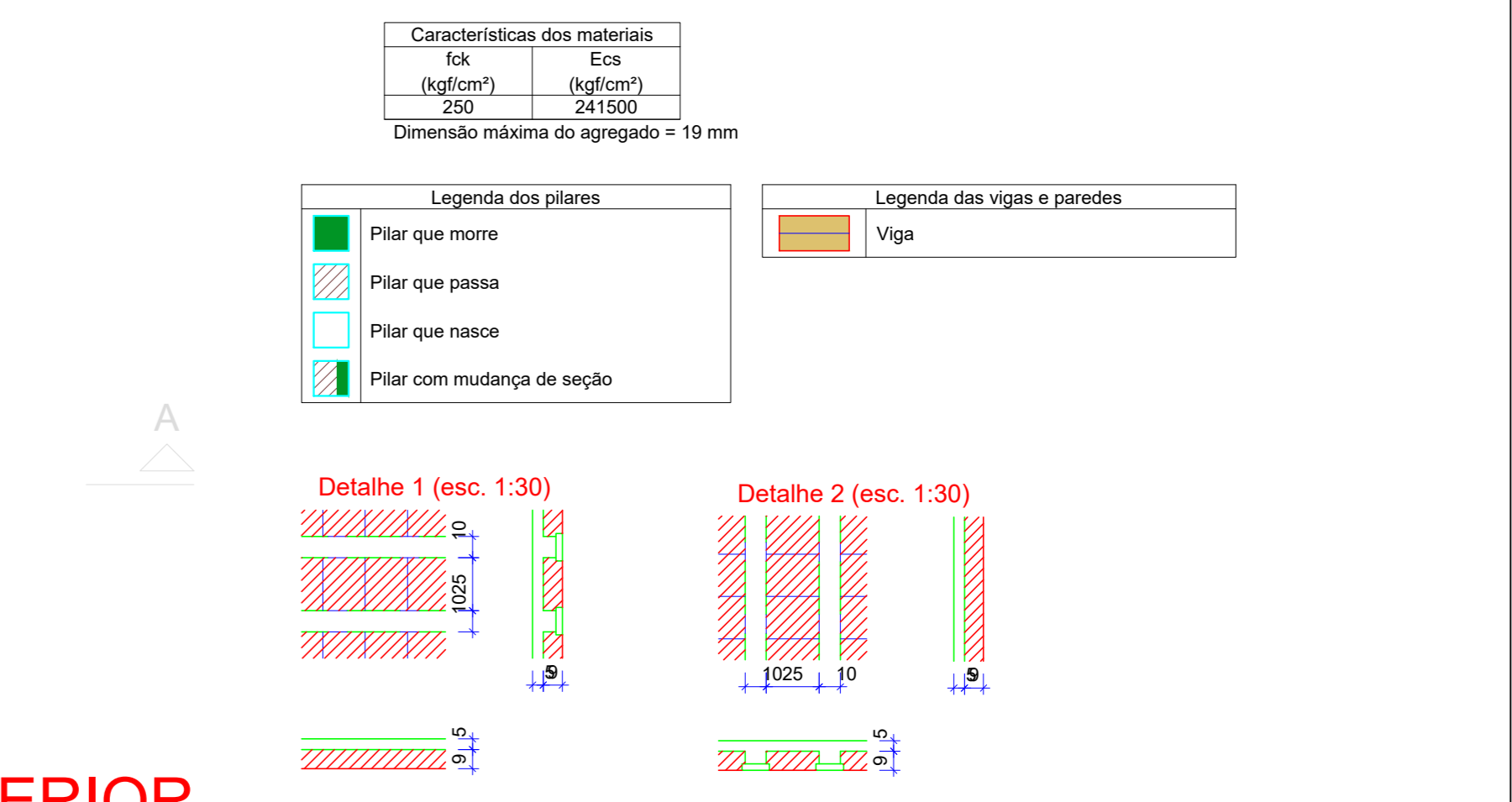


**FORMA DO PAVIMENTO PAV. SUPERIOR**  
Escala 1:50

Pilares		Vigas		Blocos de enchimento							
Nome	Seção	Elevação (cm)	Nível (cm)	Detalhe	Tipo	Nome	Dimensões (cm)	Quantidade			
							No. 1	No. 2	No. 3	No. 4	No. 5
P1	15x40	0	350	1/2	Lajota cerâmica	B8/25/20	8	25	20	1931	
P2	15x40	0	350								
P3	15x40	0	350								
P4	15x40	0	350								
P5	15x40	0	350								
P6	20x40	0	350								
P7	20x40	0	350								
P8	15x25	0	350								
P9	15x25	0	350								
P10	20x50	0	350								
P11	15x40	0	350								
P12	20x40	0	350								
P13	20x50	0	350								
P14	20x30	0	350								
P15	20x30	0	350								
P16	15x25	0	350								
P17	20x20	0	350								
P18	20x30	0	350								
P19	15x30	0	350								
P20	15x30	0	350								
P21	15x40	0	350								
P22	20x40	0	350								
P23	15x40	0	350								
P24	20x30	0	350								
P25	20x30	0	350								
P26	15x40	0	350								
P27	20x20	0	350								
P28	15x30	0	350								
P29	15x30	0	350								
P30	20x50	0	350								

Pilares		Dados		Sobrecarga (kgf/m²)			
Nome	Seção	Altura (cm)	Elevação (cm)	Peso próprio (kgf/m²)	Adicional	Acidental	Localizada
L1	Trelçada 1D	14	0	350	305	154	150
L2	Trelçada 1D	14	0	350	305	154	150
L3	Trelçada 1D	14	0	350	305	154	150
L4	Trelçada 1D	14	0	350	305	154	150
L5	Trelçada 1D	14	0	350	305	154	150
L6	Trelçada 1D	14	0	350	305	154	150
L7	Trelçada 1D	14	0	350	305	154	150
L8	Trelçada 1D	14	0	350	305	154	150
L9	Trelçada 1D	14	0	350	305	154	150
L10	Trelçada 1D	14	0	350	305	154	150
L11	Trelçada 1D	14	0	350	305	154	150
L12	Trelçada 1D	14	0	350	305	154	150
L13	Trelçada 1D	14	0	350	305	154	150
L14	Trelçada 1D	14	0	350	305	154	150
L15	Trelçada 1D	14	0	350	305	154	150
L16	Trelçada 1D	14	0	350	305	154	150
LE1	Margem	20	0	350	843	172	300



**FORMA DO PAVIMENTO TÉRREO (NÍVEL 0)**  
Escala 1:50

Vigas		Blocos de enchimento									
Nome	Seção	Elevação (cm)	Nível (cm)	Detalhe	Tipo	Nome	Dimensões (cm)	Quantidade			
							No. 1	No. 2	No. 3	No. 4	No. 5
VB1	20x40	0	0								
VB2	20x40	0	0								
VB3	20x40	0	0								
VB4	20x40	0	0								
VB5	20x40	0	0								
VB6	20x40	0	0								
VB7	20x40	0	0								
VB8	20x40	0	0								
VB9	20x40	0	0								
VB10	20x40	0	0								
VB11	20x40	0	0								
VB12	20x40	0	0								

Pilares		Dados		Sobrecarga (kgf/m²)			
Nome	Seção	Altura (cm)	Elevação (cm)	Peso próprio (kgf/m²)	Adicional	Acidental	Localizada
Fk				72.5			
Ecs				241500			
Dimensão máxima do agregado				19 mm			



**PROJETO ESTRUTURAL**

**RESIDENCIAL UNIFAMILIAR**

**FORMA DOS PAVIMENTOS**

Resp. Téc.: **EDUARDO FELIPE LUIZ FLORENCIO** CONSELHO: CAU/SP A112058-1  
 Prop.: **CÂMARA MUNICIPAL DE CANITAR**  
 Loc.: **RUA VEREADOR PEDRO MACEDO, PARTE "B" DO LOTE "N.º A-1" - CANITAR-SP**  
 Esc.: **Escalas Indicadas**

folha **03/12**

CAMARA MUNICIPAL DE CANITAR  
 EDUARDO FELIPE LUIZ FLORENCIO  
 ARQUITETO - UNIMETERA  
 CAU/SP A112058-1

APROVAÇÃO: